

### 1. Allmänt / General

Distributionssystem för media ovan är att jämnställa med hydraulsystem, med avseende på tryck, val av rörmaterial. och renlighetskrav. Vi hänvisar till hydraulbranchens allmänna råd och anvisningar vid montage, klamring, och rengöring.

Distribution systems for the fluids mention above can be compared to hydraulic systems, when considering working pressure, types of tubes and cleanliness requirements. We refer to the hydraulic industry's general advice and regulations regarding assembly, clamping and cleaning.

### 2. Rekommendationer för rörinstallationer / Recommendations for pipe installations

#### 2.1. Olja/Glykol - Oil/Antifreeze

Rörkvalitet ST 37,4. (förzinkade rör rekommenderas)

Rörkopplingar typ skärringskoppling DIN 2353.

Tube quality ST 37,4. (zinked tubes are preferred)  
Tube connectors type cutting ring coupling DIN 2353.

Rördimensioner:

STAM	DIM	AVSTICK
0 - 50m	22 x 1,5 mm	dito
51 - 100m	28 x 2 mm	22 x 1,5 mm
101 - 300m	35 x 2 mm	22 x 1,5 mm

Piping dimensions

BACKBONE	DIMENSION	DROPOFF
0 - 50m	22 x 1,5 mm	same
51 - 100m	28 x 2 mm	22 x 1,5 mm
101 - 300m	35 x 2 mm	22 x 1,5 mm

#### 2.2. Fett

Rörkvalitet ST 52,4. (förzinkade rör rekommenderas)

Rörkopplingar typ skärringskoppling DIN 2353.

Tube quality ST 52,4. (zinked tubes are preferred)  
Tube connectors type cutting ring coupling DIN 2353.

Rördimensioner:

STAM	DIM	AVSTICK
0 - 25m	25 x 2,5 mm	dito
26 - 60m	38 x 4 mm	25 x 2,5 mm

Piping dimensions

BACKBONE	DIMENSION	DROPOFF
0 - 25m	25 x 2,5 mm	same
26 - 60m	38 x 4 mm	25 x 2,5 mm

#### 2.3. Spolarvätska

Rörkvalitet SS 2333.

Rörkopplingar typ skärringskoppling DIN 3852.

Tube quality SS 2333.  
Tube connectors type cutting ring coupling DIN 3852.

Rördimensioner:

STAM	DIM	AVSTICK
0 - 50m	15 x 1,5 mm	dito
51 - 300m	22 x 1,5 mm	15 x 1,5 mm

Piping dimensions

BACKBONE	DIMENSION	DROPOFF
0 - 50m	15 x 1,5 mm	same
51 - 300m	22 x 1,5 mm	15 x 1,5 mm

### 3. Rekommendationer för slang i kulvert under mark Recommendations for hose in culvert below ground

#### 3.1. Olja - Oil

Hydraulslang, enlager stål, Ø3/4" / Hydraulic hose, one steel braid, Ø3/4"

#### 3.2. Glykol/Kylarvätska - Antifreeze/coolant

Hydraulslang, enlager stål, Ø3/4" / Hydraulic hose, one steel braid, Ø3/4"

#### 3.3. Fett - Grease

Hydraulslang, trelager stål, Ø1/2" / Hydraulic hose, three steel braided, Ø1/2"

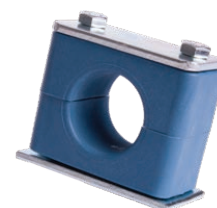
#### 3.4. Spolarvätska - Windscreen fluid

Pythonslang eller motsvarande, kordarmerad, Ø1/2" / "Python"© Hose or similar chemical resistant hose, spiral reinforced, Ø1/2"

### 4. Rörklammer: / Pipe clamps:

Klammer av typ "STAUFF/HYRO" med täckplatta skall alltid användas, klammer monteras enligt hydraulbranchens allmänna anvisningar.

Clamps of type "STAUFF/HYRO" with covering plate should always be used. The clamps should be mounted according to the hydraulic industry's general guidelines.



### 5. Termisk expansion: / Thermal expansion:

När det finns risk för termisk expansion i systemet, installera ALLTID en tryckbegränsningsventil vid utloppet på pumpen för att undvika skador på pulsmätaren.

Whenever there is risk of thermal expansion in the pipe system, ALWAYS install a pressure relief valve at the pump outlet to avoid damage to any pulse meters.

#### SÄKERHETSVENTIL

ART NR  
16765-60



#### BANJOKOPPLING

ART NR  
16766



## 6. Rekommendationer för montering av rör / Recommendations for clamping of tubes

